

**Sehr geehrter Kunde,**

herzlichen Glückwunsch zu Ihrem neuen **HOBBYTRAIN** Modell.  
Nachfolgende Hinweise sollen Ihnen die Pflege und den Betrieb Ihres Modells erleichtern.  
Jedes Modell wurde vor Auslieferung auf Funktion und Vollständigkeit überprüft.

**1. Prüfung / Einfahrhinweise**

Vor dem eigentlichen Fahrbetrieb sollten Sie Ihr Modell ca. ½ Std. mit ca. ¼ der Höchstgeschwindigkeit einfahren. Die Getriebe sind ab Werk geschmiert. Je nach Laufleistung sollten Sie die Schmierung überprüfen und ggfs. Erneuern. Das Gehäuse muss zur Wartung nicht abgenommen werden. Gehen Sie bitte mit Schmiermittel sehr sparsam um. Verwenden Sie nur für Modellbahnen geeignetes Öl, welches im Modellbahnfachhandel erhältlich ist. Vor einer Reinigung, Spielzeug vom Transformator trennen!

**2. Zerlegen des Modells / Einbau eines Digitaldecoders**

Legen Sie das Modell auf eine weiche Unterlage um Schäden zu vermeiden. Sie benötigen einen feinen Kreuzschraubendreher und eine Pinzette.

Entfernen Sie zunächst das Dach indem Sie das Modell am Fahrgestell halten und das Dach nach oben abziehen (Abb. 1). Sie sehen nun die Schnittstelle für den Decoder ( Art. Nr. H28601 ). Aufgrund der geringen Platzverhältnisse kann nur der im Ersatzteilblatt aufgeführte Decoder verwendet werden. Entfernen Sie den Stecker mit einer Pinzette und montieren Sie den Decoder (Abb.2). Montieren Sie das Dach.

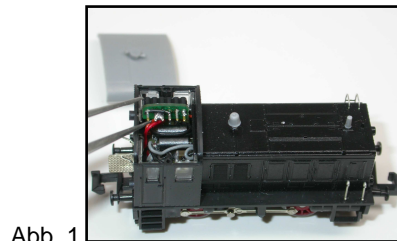


Abb. 1

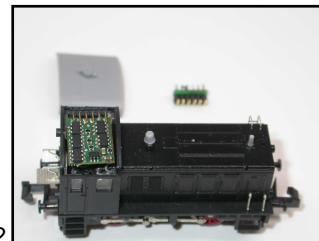


Abb. 2

Um an das Getriebe zu gelangen entfernen Sie die kleine Kreuzschrauben und lösen Sie die Getriebeabdeckung. (Abb.3 ). Um an den Motor zu gelangen ziehen Sie bitte das Führerhaus komplett nach oben ab. Es ist seitlich mit 2 Rasten mit dem Umlauf verbunden. Danach können Sie die Motorhaube in Fahrtrichtung nach vorne abziehen und entfernen. Die Hauptplatine ist durch eine kleine Kreuzschraube gesichert. Die vordere und hintere Licht-Platine ist gesteckt und kann durch lösen der grauen Halterung entfernt werden. Um den Umlauf zu entfernen lösen Sie bitte erst die Kupplungen und die Pufferbohlen. Danach kann der Umlauf abgenommen werden. Der Motor wird durch eine Klammer gehalten. Ziehen Sie diese ab, danach kann der Motor entfernt werden. Nun können auch die beiden Hauptgetrieberäder entnommen werden.

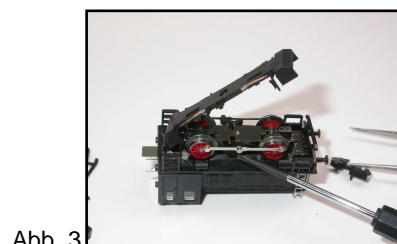


Abb. 3

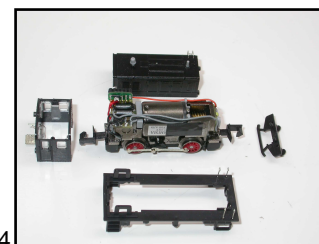


Abb. 4

**Wir wünschen Ihnen nun viel Spaß mit Ihrem neuen HOBBYTRAIN Modell.**

**HINWEISE ! Modell nie unbeaufsichtigt betreiben !**

Sammlermodell für Personen ab 14 Jahren. von Kindern fernhalten wegen verschluckbarer Kleinteile. Bei unsachgemäßem Gebrauch besteht Verletzungsgefahr durch funktionsbedingte Kanten und Spitzen !

Der Betrieb mit nicht für Modellbahnen zugelassenen, umgebauten oder schadhaften Transformatoren ist verboten. Es besteht die Gefahr eines elektrischen Schlag. Das Modell darf an nicht mehr als einer Energiequelle angeschlossen werden. Nur für trockene Räume geeignet.

Jede Haftung für Schäden und Folgeschäden durch nicht bestimmungsgemäßen Gebrauch, Nichtbeachtung dieser Gebrauchsanleitung, Betrieb mit sonstigen elektrischen Geräten, eigenmächtigen Eingriff, Umbau, Gewalteinwirkung, Überhitzung, Feuchtigkeitseinwirkung u.ä. ist ausgeschlossen; außerdem erlischt der Gewährleistungsanspruch.

Diese Betriebsanleitung und die Verpackung für späteren Gebrauch aufbewahren ! Irrtum sowie Änderung aufgrund des technischen Fortschrittes, der Produktpflege oder anderer Herstellungsmethoden bleiben vorbehalten.

# N-Scale V20 Exploded View

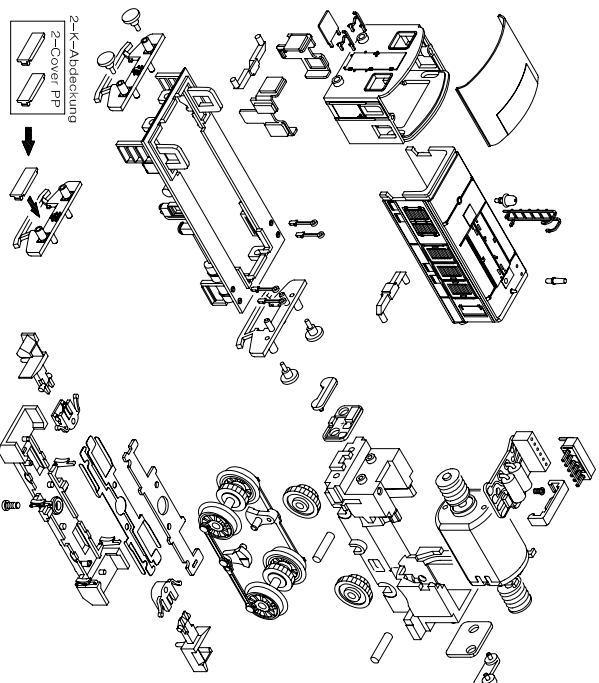
For Lemke Collection

188

## Ersatzteile [Spare Part List]

ART Nr. (ITEM No.)	Beschreibung / Description	Preis (Preis) (Ct/y)	VE (Qty)	ART Nr. (ITEM No.)	Beschreibung / Description	Preis (Preis) (Ct/y)	VE (Qty)
H2800-1			1	H2800-3			1
H2800-2			1	H2800-4			1
H2800-5	101 schwarz schwarz grau schwarz grau grau orange		1	H2800-6			1
H2800-8			1	H2800-7			1
H2800-9			1	H2800-10			1

Bitte geben Sie bei der Bestellung von Ersatzteilen bitte unbedingt die original Art. Nr. Ihres Modells an. Ansonsten können wir Ihren Auftrag leider nicht ausführen. (When ordering spare parts please indicate the original item # of your model. Otherwise we cannot fulfill your order.)



Rangier-Diesellokomotive  
V20 / BR 270  
Explosionzeichnung [Exploded View]

ART Nr. (ITEM No.)	Beschreibung / Description	Preis (Preis) (Ct/y)	VE (Qty)	ART Nr. (ITEM No.)	Beschreibung / Description	Preis (Preis) (Ct/y)	VE (Qty)
H2800-1A	Gehäuse komplett DRG Es.II [Body Shell Complete DRG Es.II]	ART #2860	1	H2800-3C	Gehäuseabdeckung GBR / SNCF [Gearbox Cover GBR / SNCF]	ART/2862/64	1
H2800-1B	Gehäuse komplett DR Es.IIIa [Body Shell Complete DR Es.IIIa]	ART #2861	1	H2800-3D	Gehäuseabdeckung Militär [Gearbox Cover Military]	ART/2865	1
H2800-1C	Gehäuse komplett DR Es.IIIb [Body Shell Complete DR Es.IIIb]	ART #2862	1	H2800-4	Radsatz mit Steuerung DRG Es.II [Wheelset with Steering DRG Es.II]	ART #2860	1
H2800-1D	Gehäuse komplett GBR [Body Shell Complete GBR]	ART #2863	1	H2800-4B	Radsatz mit Steuerung DRG Es.III [Wheelset with Steering DRG Es.III]	ART/2861/62	1
H2800-1E	Gehäuse komplett SNCF [Body Shell Complete SNCF]	ART #2864	1	H2800-4C	Radsatz mit Steuerung DRG Es.III [Wheelset with Steering DRG Es.III]	ART/2862/64	1
H2800-1F	Gehäuse komplett Militär [Body Shell Complete SNCF]	ART #2865	1	H2800-5	Platine mit Kabeln - Leiter und LEDs [PCB w/ cables - Printer and LEDs]	ART/2865/70	1
H2800-1G	Gehäuse komplett Militär [Body Shell Complete Military]	ART #2870	1	H2800-6	Motor für Schnecke u. Halterung [Motor w/ Worm and Support]	1:15, 00	1
H2800-2A	Flammen DRG Es.II [Flames DRG Es.II]	ART #2860	1	H2800-7	Puffer [Buffer]	635, 00	1
H2800-2B	Flammen DRG / DR Es.II [Flames DRG / DR Es.II]	ART/2861/62	1	H2800-8	Koupler mit Aufhänge [Coupler with Axle]	64, 00	6
H2800-2C	Flammen GBR / SNCF [Flames GBR / SNCF]	ART/2863/64	1	H2800-9	Gehäuse Zahnrad [Gearbox Wheelset]	65, 00	2
H2800-2D	Flammen Militär [Flames Military]	ART #2870	1	H2800-10A	Gefährtenag / Leiter - schwarz [Gefährtenag / Leiter - Black]	64, 00	1
H2800-3A	Gehäuseabdeckung DRG Es.II [Gearbox Cover DRG Es.II]	ART #2860	1	H2800-10B	Gefährtenag / Leiter - weiss [Gefährtenag / Leiter - White]	64, 00	1
H2800-3B	Gehäuseabdeckung DRG / DR Es.III [Gearbox Cover DRG / DR Es.III]	ART/2861/62	1	H28601	Decoder mit Jaspending für alle V20 Typen [DCC Decoder for all V20 Typen]	€29, 98	1

